

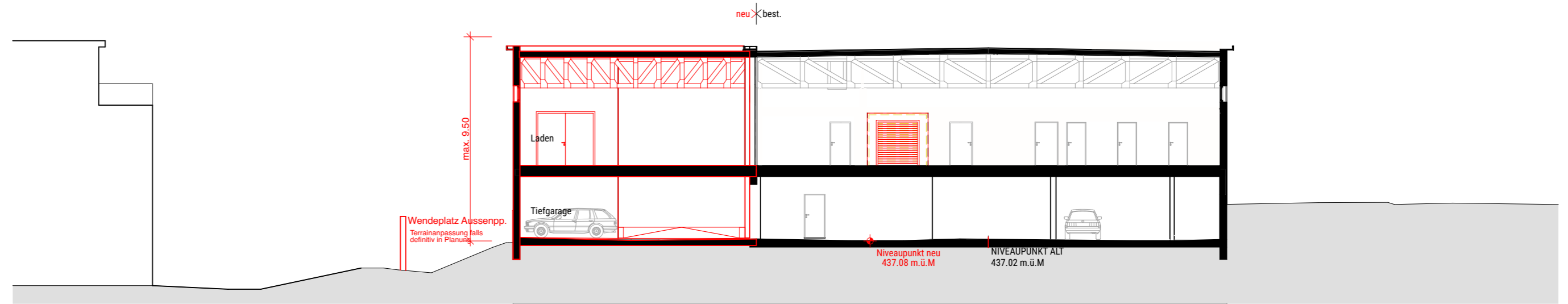
Schnitt A-A, Schnitt B-B

008

gez rev 01
dat prov. 30.04.2024 rev 02
mst 1:200 rev 03
gr 63 x 30 rev 04

r & z
a

rüegg & zindel architekten ag
hauptplatz 4 8640 rapperswil
055 2 10 10 12 info@rueegg-zindel.ch



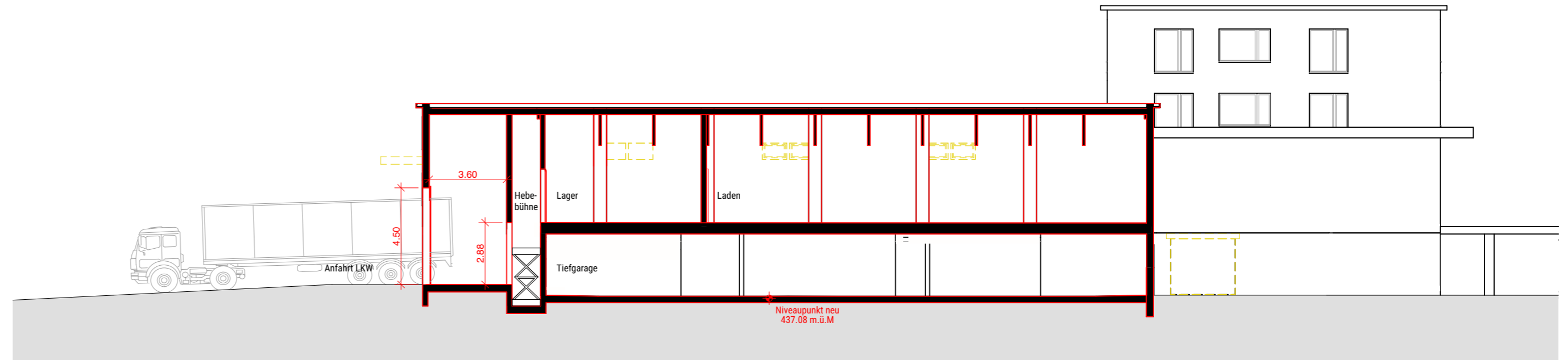
Schnitt A-A

Rapperswil- Jona, den : #Unterschrieben am...

Die Bauherrschaft :
Elektrizitätsversorgung Kaltbrunn AG

Der Grundeigentümer :
Elektrizitätsversorgung Kaltbrunn AG

Die Architekten :
rüegg & zindel architekten ag



Schnitt B1-B1