

Vom Gemeinderat verabschiedet am:
 Die Gemeindepräsidentin

Der Gemeindevizepräsident

Öffentliche Mitwirkung vom: bis:

Vom Gemeinderat erlassen am:
 Die Gemeindepräsidentin

Der Gemeindevizepräsident

Vom Amt für Raumentwicklung und Geoinformation zur Kenntnis genommen am:
 Der Amtsleiter

S Siedlung

Nutzung	
	Kerngebiet S 1.2
	Wohngebiet S 1.3
	Wohn- / Gewerbegebiet S 1.4
	Arbeitsgebiet S 1.5
	Gebiet für öffentliche Nutzung S 1.6
	Freihaltegebiet innerhalb Baugebiet S 1.7

Gestaltung	
	Gebiet für Innenentwicklung "umstrukturieren" S 2.5
	Gebiet von öffentlichem Interesse S 2.7
	Siedlungsbegrenzungslinie, neu aufzuheben S 2.8
	Aufwertung Siedlungsrand S 2.9

Schutz	
	Schützenswerte Kulturobjekte und Anlagen S 3.2
	Aussichtsschutz S 3.3
	Ortsbildschutz S 3.4
	Archäologische Fundstelle S 3.5
	Gefahrengebiet S 3.6

L Natur & Landschaft

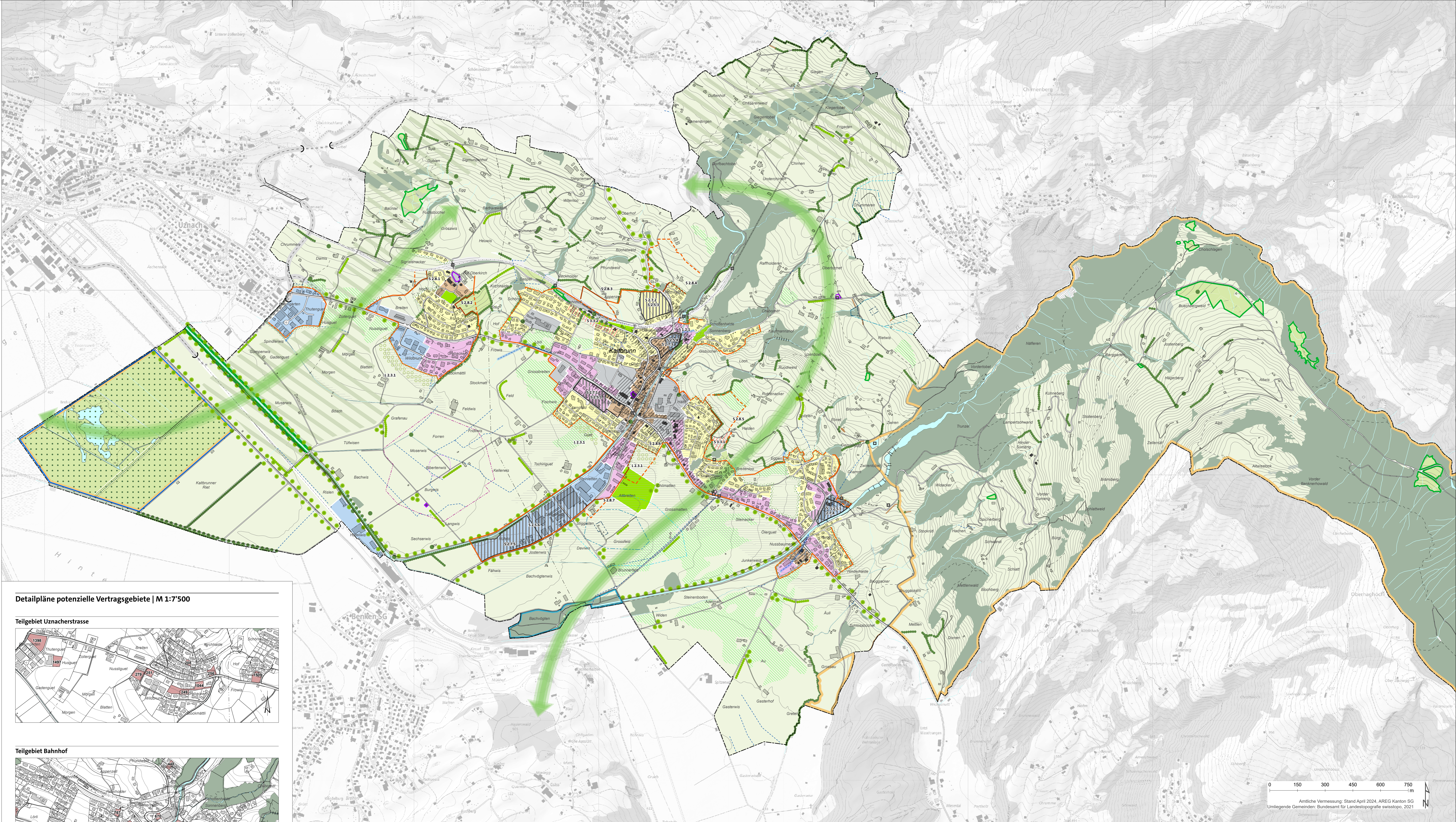
Nutzung	
	Landwirtschaftsgebiet L 1.2
	Freihaltegebiet ausserhalb Baugebiet L 1.3

Gestaltung	
	Aufwertung Bachläufe L 2.2
	Vernetzung Lebensraum Wildtierkorridor L 2.3
	Baumgürtel L 2.4.1
	Ökologischer Trittstein (Hecke, Magerwiese) L 2.4.2
	Baumreihen L 2.4.3
	Baumgruppe, Einzelbaum L 2.4.4

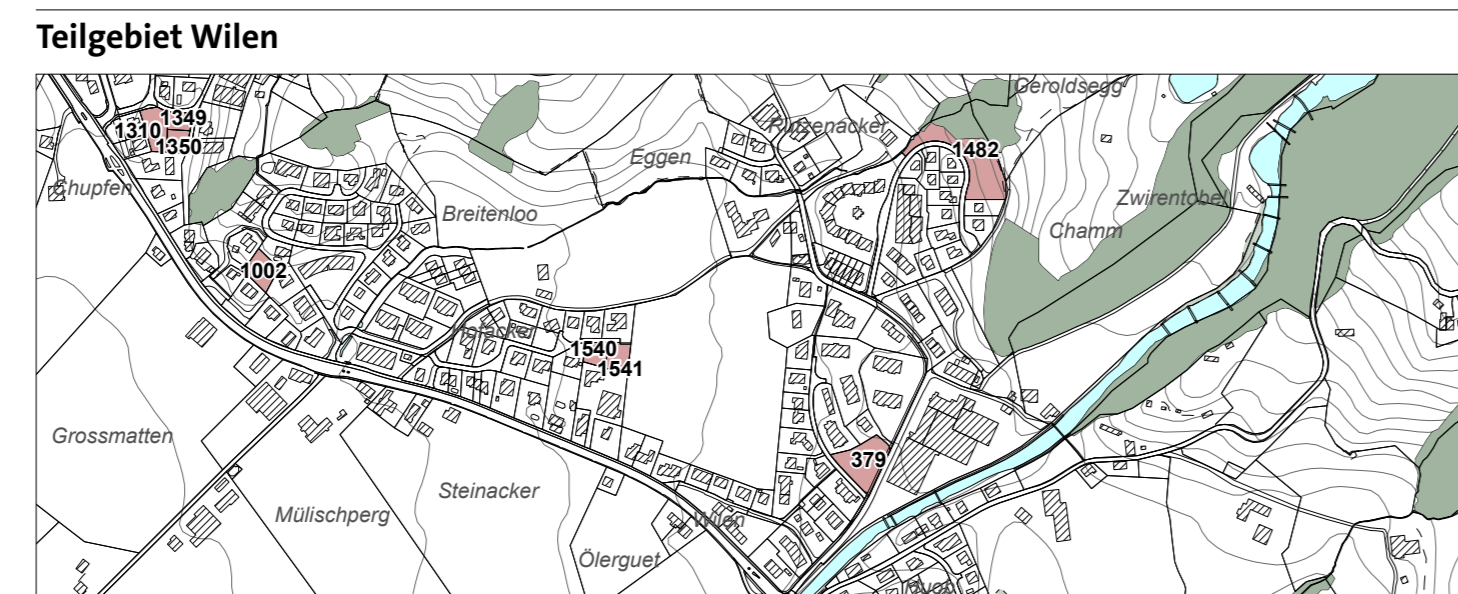
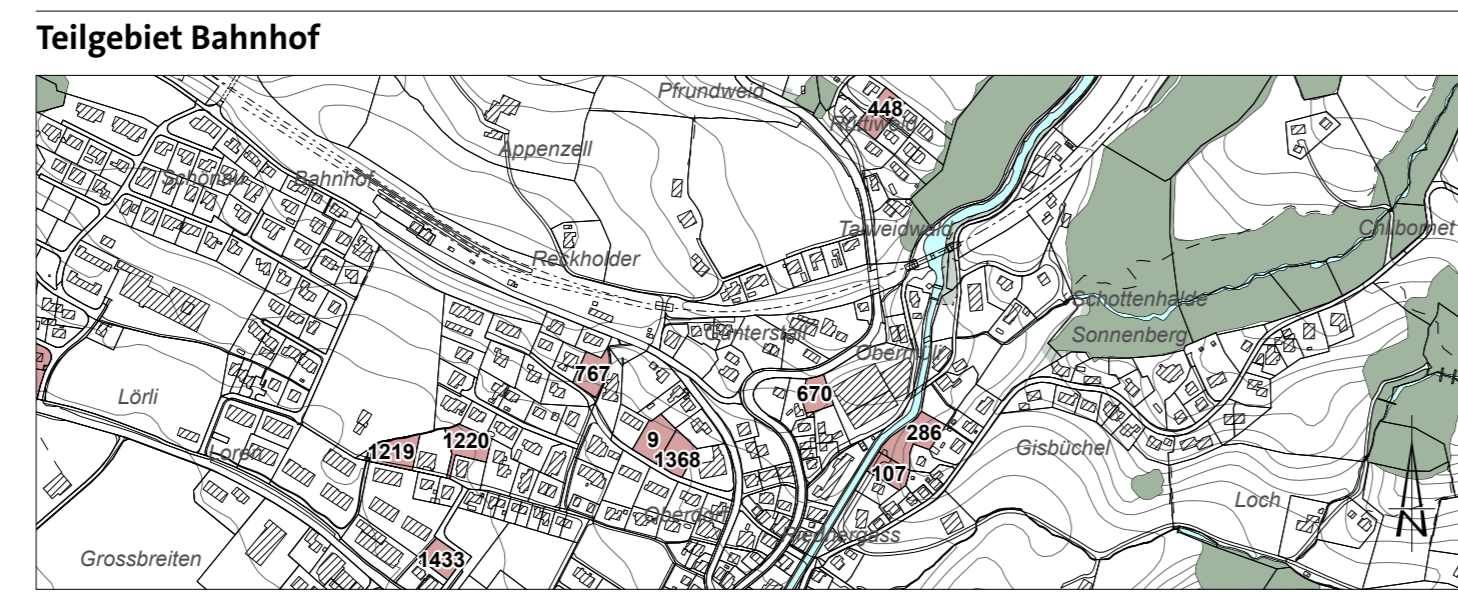
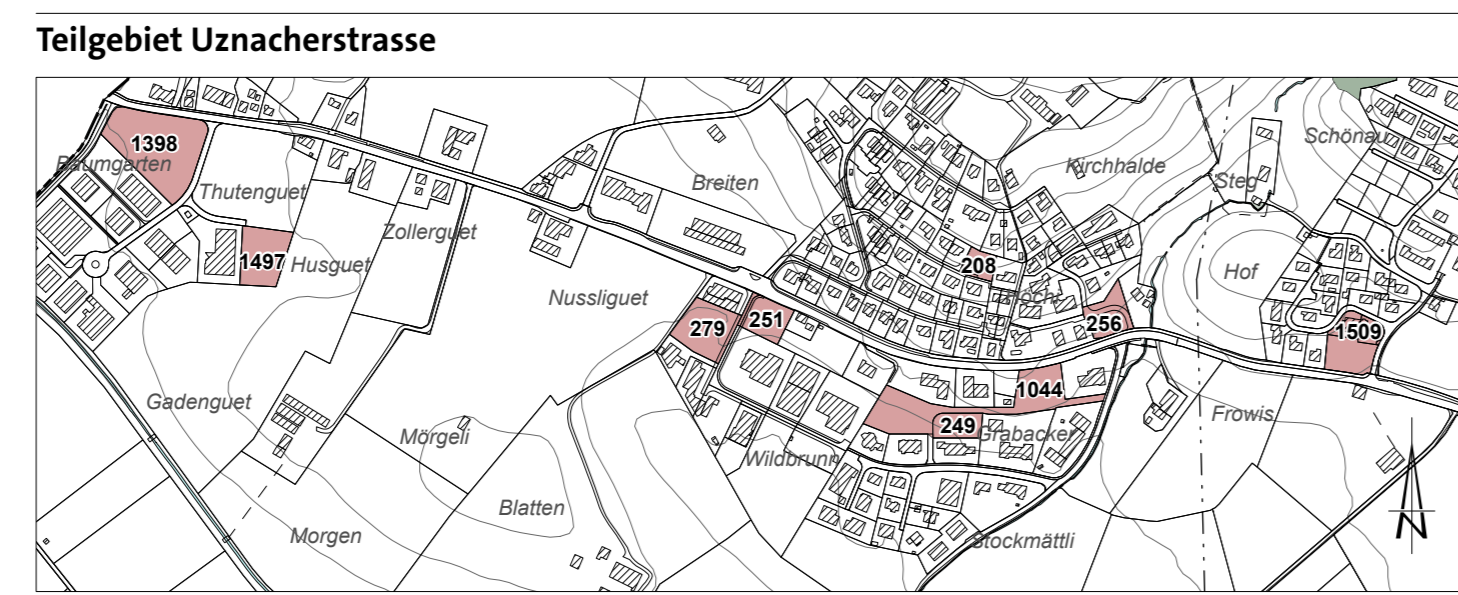
Schutz	
	Naturschutzgebiet L 3.2
	Hecke und Ufergehölz Feldgehölz L 3.3.1
	Einzelbaum Allee L 3.3.2
	Trockenmauer L 3.3.3
	Lebensraum bedrohter Arten L 3.3.4
	Auenschutzgebiet L 3.3.5
	Schutzverordnung für das Benkner-, Burger- und Kalbrunner Riet L 3.3.6

Hinweise

	Verweis Richtplandtext
	Flächensicherung Strassenprojekt
	Verkehrsgebiet
	Gemeindengrenze
	Hochspannungsfreileitung
	Gewässer offen eingedolt
	Wald Übrige bestockte Fläche
	Höhenlinien Äquidistanz 5 m
	Fruchtfolgefläche
	Gewässerschutzzone S1 S2 S3
	Zukünftige Gewässerschutzzone S2 S3
	Bundesinventar der Landschaften und Naturdenkmäler

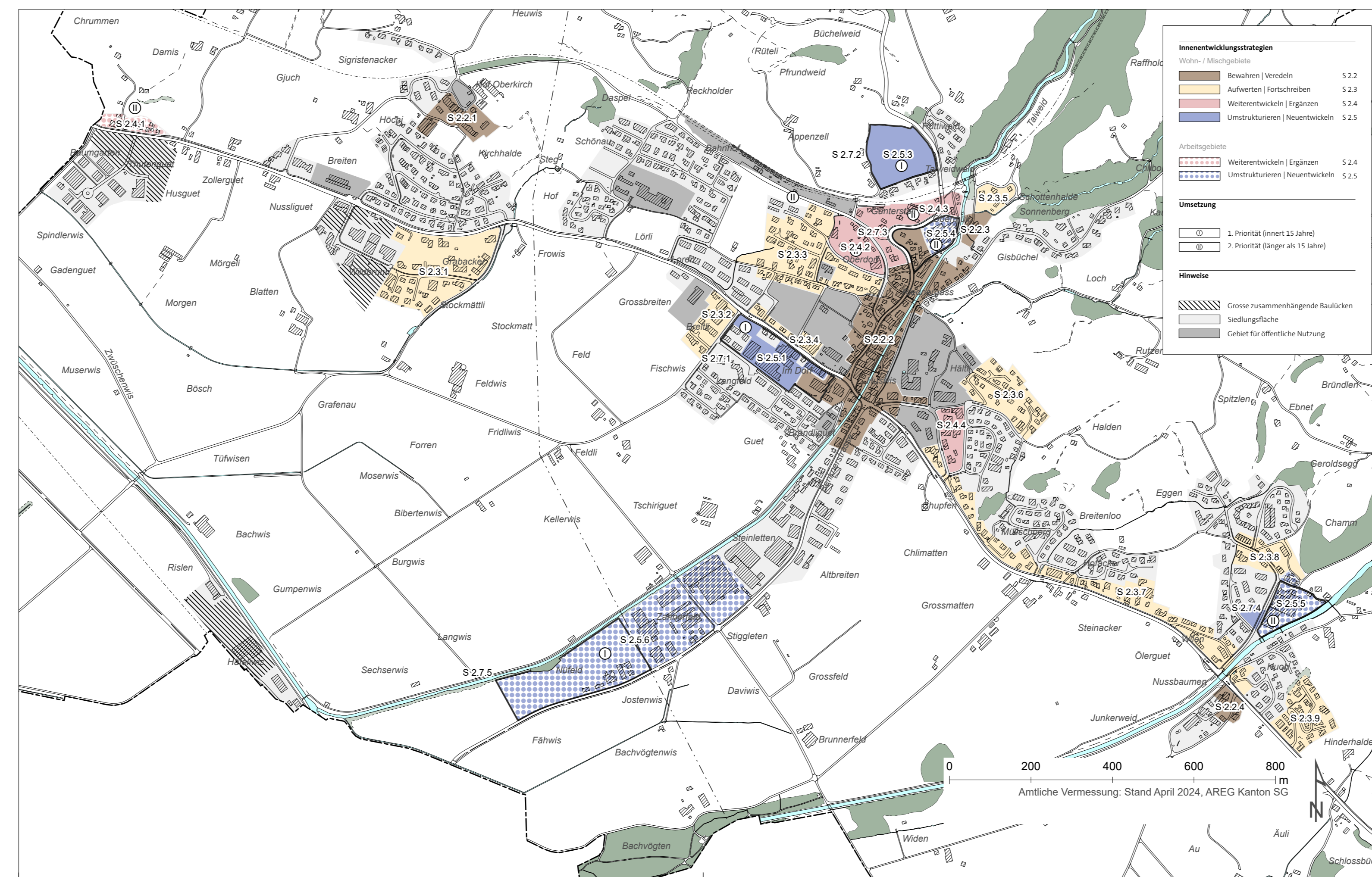


Detailpläne potenzielle Vertragsgebiete | M 1:7'500



Vertragsgebiet S 1.9

Strategieplan Innenentwicklung | M 1:8'000



Ausschnitt Wängli | M 1:12'500

