

Vom Gemeinderat erlassen am: Der Gemeindevorstand

Öffentlich aufgelegt vom: bis am:

Dem fakultativen Referendum unterstellt:

Vom Amt für Raumentwicklung und Geoinformation genehmigt: Der Amtleiter

Angrenzend an die Bauzone befindet sich mit Ausnahme der festgelegten Waldgrenzen kein weiterer Wald im Sinne der Waldgesetzgebung.

188 Kantonsstr. 10
Todeswilstrasse 10, 9000 St. Gallen | T +41(0)71 22 82 82 | info@erf.ch erf.ch

Festlegungen

Zonen innerhalb Bauzone

- W 10.5 Wohnzone 10.5
- W 13 Wohnzone 13
- WG 11 Wohn- / Gewerbezone 11
- WG 13 Wohn- / Gewerbezone 13
- WG 15.5 Wohn- / Gewerbezone 15.5
- A 13 Arbeitszone 13
- A 16a Arbeitszone 16a
- A 16b Arbeitszone 16b
- K 10.5 Kernzone 10.5
- K 13 Kernzone 13
- FIB O Freihaltezone Ortsplanung
- FIB NH Freihaltezone Natur- und Heimatschutz
- FIB SF Freihaltezone Sport und Freizeit
- Oe BA Zone für öffentliche Bauten und Anlagen

Zonen ausserhalb Bauzone

- L Landwirtschaftszone
- FaB O Freihaltezone Ortsplanung
- FaB NH Freihaltezone Natur- und Heimatschutz

Weiterer verbindlicher Planinhalt

- AES Abweichende Empfindlichkeitsstufe

Überlagerungen

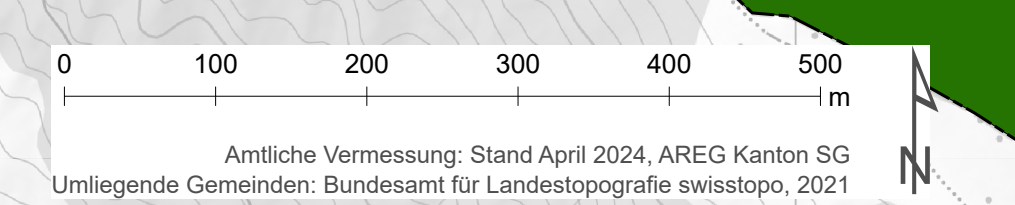
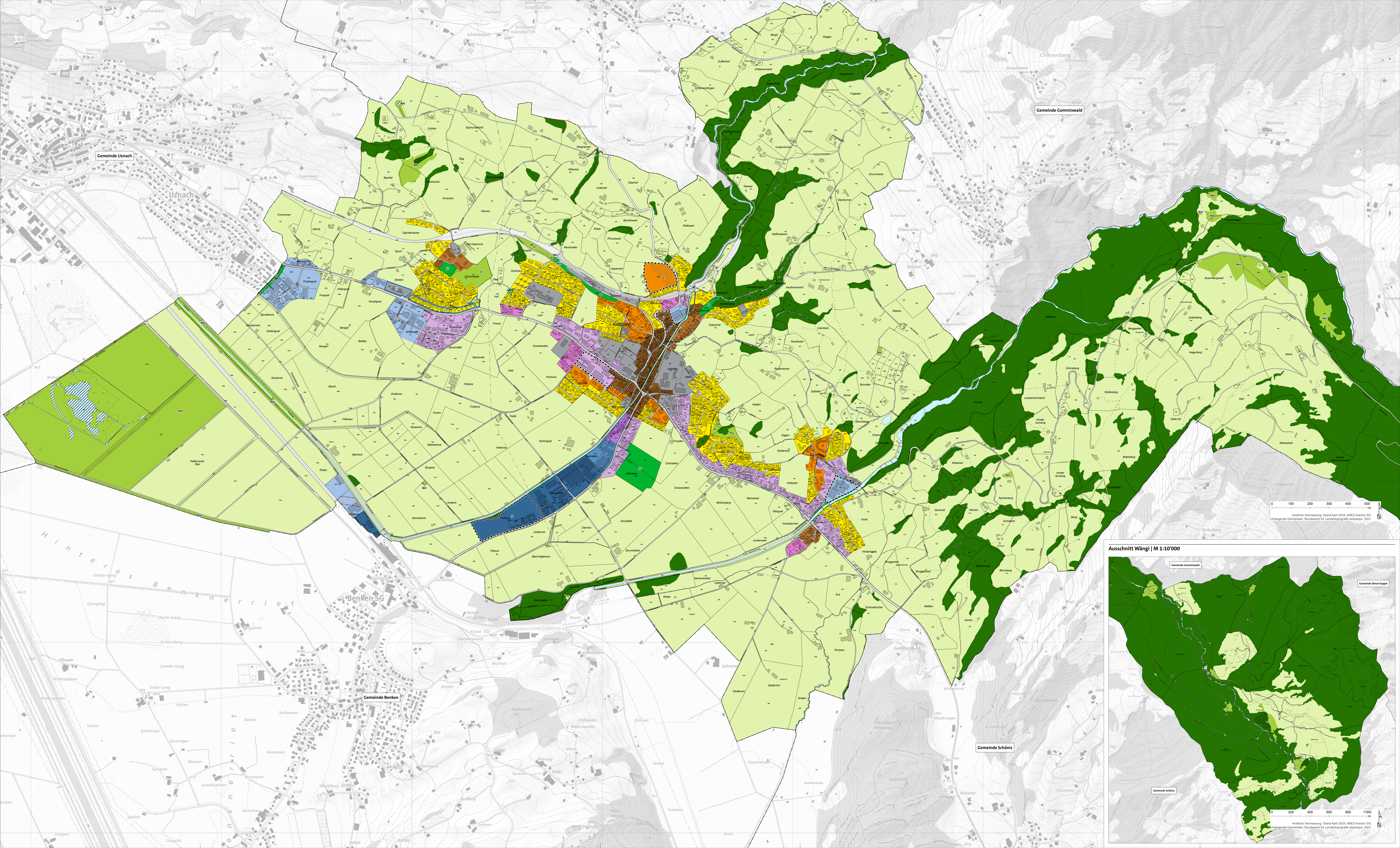
- SNP P Sondernutzungsplanpflicht

- Sondereignung

- Fue NH Freihaltezone Natur- und Heimatschutz

Hinweise

- VF IB Verkehrsfläche innerhalb Bauzone
- VF aB Verkehrsfläche ausserhalb Bauzone
- WA Wald
- HPL Planungswert Lärm
- WG Waldgrenze
- HANIVS Anlagewert NISV
- CW Gewässer, offen
- ECW Gewässer, eingedolt
- Hochspannungsfreileitung
- Gemeindegrenze



Ausschnitt Wängi | M 1:10'000

