

Fuss- und Veloverkehr

- Veloroute SchweizMobil
- Veloweg
- Umweltveloweg
- Erreichbarkeit Velo ab Ausgangspunkt in ca. 15 Minuten
- - - Fussweg / Wanderweg
- Veloabstellplatz
- Velo-Reparatur

Öffentlicher Verkehr

- - - Bahnlinie
- Bahnhof
- Bushaltestelle
- Schiffroute
- Schiffsteg

Kombinierter Verkehr

- Bike + Ride
- Park + Ride
- Mobility
- Velo Sharing

Motorisierter Verkehr

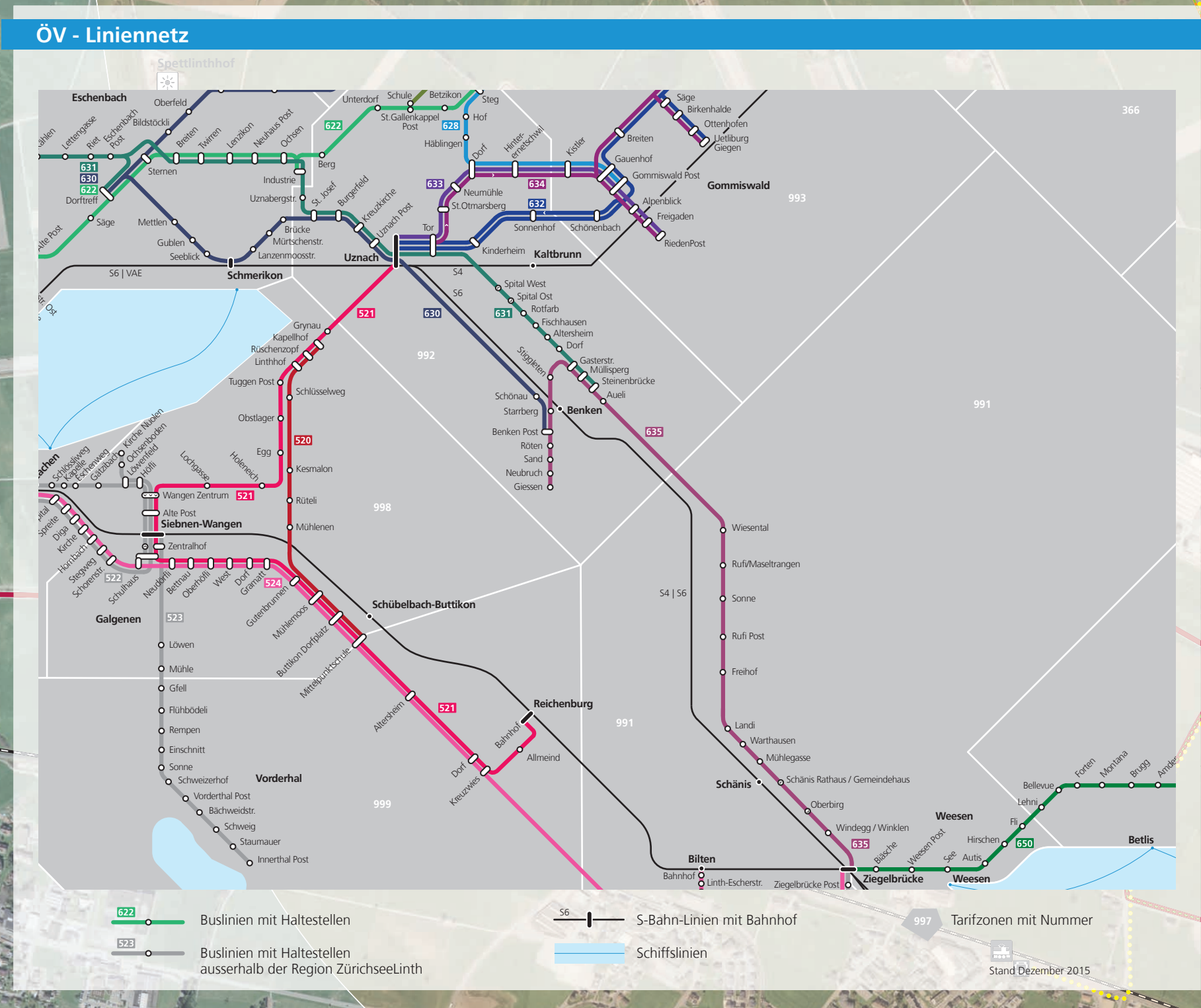
- öffentlicher Parkplatz bewirtschaftet
- öffentlicher Parkplatz nicht bewirtschaftet
- Ladestation Elektrofahrzeuge

Öffentliche Einrichtungen, Sport und Freizeit

- Gemeindeverwaltung
- Kirche, Kloster
- Spital, Pflegeheim
- Strassenverkehrsamt
- Veranstaltungsort
- Sportanlagen
- Freizeit, Kultur
- Schule, Bibliothek
- Freibad, Badeplatz
- Hallenbad

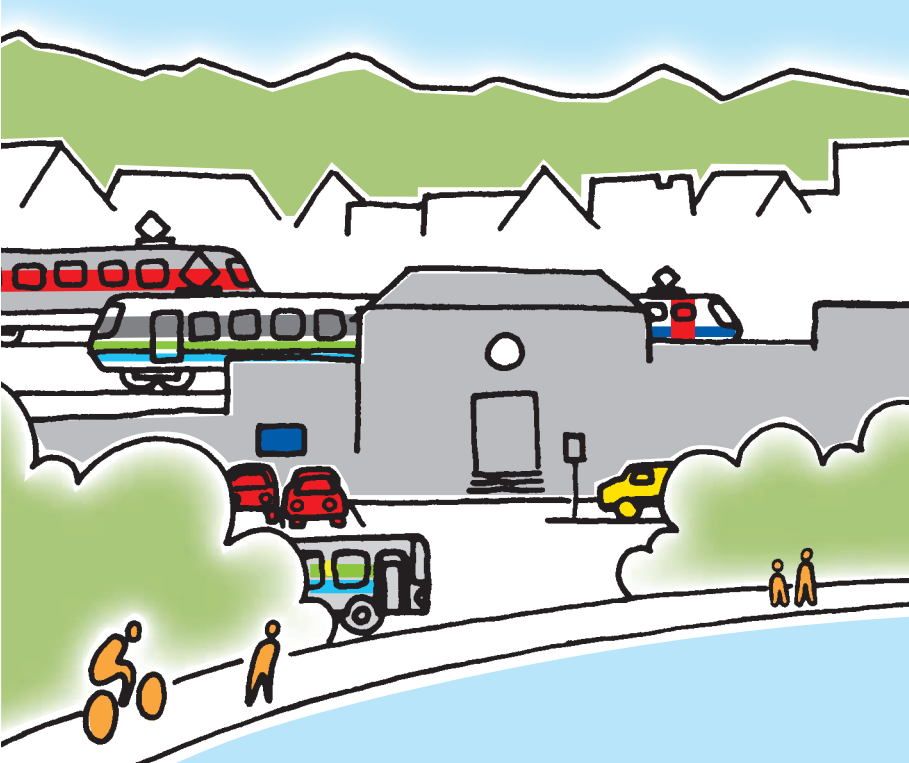
www.benken.ch

www.kaltbrunn.ch



Besser unterwegs

in der Region Zürichsee



Gemeinden
Benken und Kaltbrunn

Masstab
1:10'000
1 km

1 Kilometer = ca. 15 Minuten Fussweg
1 Kilometer = ca. 3 Minuten mit dem Velo